



Правительство Ростовской области
Министерство труда и социального развития
Ростовской области
Автономная некоммерческая организация
“Слово Мудрости”



методическое пособие

Порядок вступления негосударственных организаций в реестр поставщиков социальных услуг

Правительство Ростовской области
Министерство труда и социального развития Ростовской области
Автономная некоммерческая организация
“Слово Мудрости”

***Порядок вступления
негосударственных организаций
в реестр поставщиков
социальных услуг***

*Методический комплекс по обеспечению
доступа негосударственных организаций
на рынок социальных услуг*

Порядок вступления негосударственных организаций в реестр поставщиков социальных услуг

Методический комплекс по обеспечению доступа негосударственных организаций на рынок социальных услуг. - Ростов-на-Дону, 2016.

Автор пособия: Лычак Ксения

Методический комплекс по обеспечению доступа негосударственных организаций на рынок социальных услуг подготовлен Автономной некоммерческой организацией “Слово Мудрости” при финансовой поддержке Правительства Ростовской области и методическом сопровождении Министерства труда и социального развития Ростовской области.

Мнение автора может не совпадать с позицией Правительства Ростовской области.

Пособие предназначено для руководителей, членов, сотрудников и волонтеров социально ориентированных некоммерческих организаций.

При создании данного пособия был изучен и проанализирован опыт более 20-ти регионов Российской Федерации по организации доступа социально ориентированных некоммерческих организаций, осуществляющих деятельность в социальной сфере, к бюджетному финансированию и вступлению СО НКО в реестр поставщиков социальных услуг.

В пособие включена подробная детализированная (пошаговая) инструкция - навигатор для вступления СО НКО в реестр поставщиков социальных услуг, а также подробное руководство по получению компенсации за оказанные социальные услуги из бюджета.

Сайт Правительства Ростовской области: <http://www.donland.ru>

Сайт Министерства труда и социального развития Ростовской области:
<http://mintrud.donland.ru/>

Сайт АНО “Слово Мудрости”: <http://slovo-mudrosty.ru>

Дизайн и компьютерная верстка: Лычак Ксения

Предназначено для некоммерческого распространения.

Содержание

Введение.....	4
1. Зачем НКО вступать в Реестр поставщиков социальных услуг?.....	5
2. Что такое Реестр поставщиков социальных услуг?.....	7
3. Пошаговая инструкция по вступлению НКО в реестр поставщиков социальных услуг.....	9
Шаг 1. Определиться с видами социальных услуг, которые будет оказывать НКО.....	9
Шаг 2. Привести устав в соответствие с деятельностью по оказанию социальных услуг, внести уточнения в виды деятельности организации.....	14
Шаг 3. Создать сайт организации.....	19
Шаг 4. Подать заявление на включение в реестр поставщиков социальных услуг.....	20
Шаг 5. Начать оказывать социальные услуги и включить своих потребителей в Регистр получателей социальных услуг.....	23
4. Права и обязанности поставщиков социальных услуг.....	26
5. Как получить компенсацию за оказанные социальные услуги?.....	29
6. Где НКО может получить поддержку по включению в реестр поставщиков социальных услуг?.....	37
Заключение.....	40
Нормативная база, регламентирующая социальное обслуживание граждан.....	42
Приложения	43

Введение

28.12.2013 442- « 1 2015
»,

20-

()

1. Зачем НКО вступать в Реестр поставщиков социальных услуг?

(1).

()

()

Схема социального обслуживания

Орган социальной защиты населения по месту жительства заявителя или многофункциональный центр предоставления государственных и муниципальных услуг, у которого имеется соглашение о взаимодействии с органом социальной защиты населения



Заявление, документ, удостоверяющий личность, документы, подтверждающие наличие обстоятельств, ухудшающих его жизнедеятельность

Обращение в орган социальной защиты или в МФЦ



Гражданин, имеющий потребность в социальном обслуживании

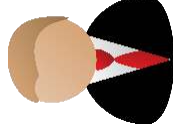


или обращается сразу к поставщику социальных услуг для получения содействия в признании нуждаемости в соцуслугах

Информирует гражданина о принятом решении (на бумажном носителе или в электронной форме)

Передает индивидуальную программу гражданину или его законному представителю (10 дней со дня подачи заявления)

Поставщик социальных услуг (включенный в Реестр поставщиков)



Индивидуальная программа, документ, удостоверяющий личность и документы, предусмотренные законодательством для конкретного вида и формы услуги



Заключение договора о предоставлении социальных услуг. Оказание социальных услуг.

Уведомляет о включении в индивидуальную программу

Предоставляет информацию о получателе в министерство труда для включения в Регистр получателей соцуслуг или сам включает получателя в Регистр (при условии заключения договора об эксплуатации Регистра с министерством труда)



- Признает гражданина нуждающимся в социальном обслуживании (либо отказывает в социальном обслуживании) (5 рабочих дней с даты подачи заявления гражданином).
- Разрабатывает индивидуальную программу предоставления социальных услуг (10 рабочих дней с даты подачи заявления) (или вносит изменения в действующую индивидуальную программу).

Рисунок 1. Схема социального обслуживания

(2).

2. Что такое Реестр поставщиков социальных услуг?

: <http://mintrud.donland.ru/> (/ /).

- 1)
- 2) () ;
- 3)
- 4) - ();
- 5) (;) ;
- 6)
- 7) () ;
- 8) ;
- 9)
- 10) ;
- 11)

Порядок выплаты компенсации поставщику за предоставленные социальные услуги

Получатель социальных услуг



Орган социальной защиты населения по месту жительства заявителя или МФЦ, у которого имеется соглашение о взаимодействии с органом социальной защиты населения



Заявление о предоставлении социальных услуг

Уведомление о принятом решении (5 дней)

Индивидуальная программа (10 дней):

форма социального обслуживания, виды, объем, периодичность, условия, сроки предоставления услуг, мероприятия по социальному сопровождению, перечень рекомендованных поставщиков услуг

Заключение договора
Оказание услуги

Информация о получателе для включения его в Регистр получателей соцуслуг

Министерство труда и социального развития Ростовской области

Рекомендуемый поставщик социальных услуг (включенный в Регестр поставщиков, но не участвующий в выполнении государственного задания/заказа)



ОТЧЕТ-ЗАЯВКА

- заявление поставщика социальных услуг на получение субсидии за предоставление социальных услуг;
- список получателей социальных услуг с приложением копий следующих документов, заверенных поставщиком социальных услуг: индивидуальных программ; договоров с получателями социальных услуг; актов об оказании услуг; подписанных и поставщиком, и получателем социальных услуг; копии платежных документов, подтверждающих частичную оплату получателем поставщику; справки-расчета размера субсидии.

Заключение соглашения о предоставлении субсидии

Выплата компенсации (субсидии) поставщику

РАСЧЕТ РАЗМЕРА КОМПЕНСАЦИИ (СУБСИДИИ)

Размер компенсации поставщикам социальных услуг рассчитывается по формуле:

$$S_i = (P_1 + \dots + P_n) - (O_1 + \dots + O_n),$$

где:

S_i – размер компенсации i -му поставщику социальных услуг;

$P_1 \dots P_n$ – стоимость социальных услуг, оказанных в соответствии с договором и индивидуальной программой n -го получателя социальных услуг; рассчитывается исходя из тарифов на социальные услуги и объема оказанных услуг в соответствии с договором и индивидуальной программой;

$O_1 \dots O_n$ – стоимость социальных услуг, оказанных в соответствии с договором и индивидуальной программой, и оплаченная n -м получателем социальных услуг.

Рисунок 2. Порядок выплаты компенсации поставщику за предоставленные социальные услуги

- 12)
- 13)
- 14)
- 15)

31.10.2014 4 «

».

3. Пошаговая инструкция по вступлению НКО в реестр поставщиков социальных услуг

(3).

Шаг 1.

Определиться с видами социальных услуг, которые будет оказывать НКО

«

»

«

»

(4).



Рисунок 3. Пошаговый навигатор для вступления в реестр поставщиков социальных услуг

»

27.11.2014 785 «

».

1.

1)

)

)

)

)

);

)

)

,

)

,

)

)

)

)

)

)

2)

)

,

)

)

)

,

)

)

)

)

)

)

)

)

)

3)

)

ВИДЫ СОЦИАЛЬНЫХ УСЛУГ, предоставление которых может финансироваться из бюджета (Федеральный закон от 28.12.2013 N 442-ФЗ "Об основах социального обслуживания граждан в Российской Федерации")



Рисунок 4. Виды социальных услуг, предоставление которых может финансироваться из бюджета

)

2.

1)

();

2)

3)

4)

();

5)

)

)

)

3.

1)

- ;

2)

- ;

3)

- ;

4)

() ;

5)

4.

1)

- ;

2)

- ;

3)

- ;

5.

1)

- ;

2)

- ;

3)

()

(-)

6.

1)

- ;

;

2)

7.

1) (-)

2)

3)

8.

1 21

«

1-5

»:

1)

2)

3)

4)

5)

27.11.2014 785 «

»).

Шаг 2.

Привести устав в соответствие с деятельностью по оказанию социальных услуг, внести уточнения в виды деятельности организации

_____:

()

(-)

(10 000).

2014 . 31.01.2014 14- (. 30.09.2014) 1
(. 2) 029-2014 (. 2)
1 2014 ..
1 2017 . 029-2001 (. 1).
1 2017
()
029-2001 (. 1).
029-2014 (. 2) 029-2001 (. 1)
029-2014 (. 2).

74.11 — ;

80 — ;

80.42 — ;

85 — ;

85.3 — ;

85.31 — ;

85.32 — ;

92.62 — ;

93.04 —

93.05 —

<http://www.okvad.ru/>

(029-2001 (.1)),

2016

85.31

()

85.32

()

()

80.42

« ».

N 99-

17

18

».

: <http://to61.minjust.ru/>

Шаг 3. Создать сайт организации

- 1) _____ ;
- 2) _____ ;
- 3) _____ ;
- 4) _____ ;
- 5) _____ ;
- 6) _____ ;
- 7) _____ ;
- 8) _____ ;
- 9) _____ ;
- 10) _____ ;
- 11) _____ ;
- 12) _____ ;

12.1)

13)

()

10

Шаг 4.

Подать заявление на включение в реестр поставщиков социальных услуг

()

() 1),

() 2).

() 2).

;

;

();

;

()

).

;

() - () ,

()

-

).

(—)

: 344000, - - , , 161,

: mintrud@protect.donpac.ru,

« » ()

06.04.2011 63- « »

: MS Word (D , D),

: Portable Document Format (PDF).

1.

(3).

2.

3.

-

-

);

-

-

-

(1)

(1)

()

()

30.12.2015)"

(")

06.04.2011 N 63- (.

-

).

(

()

-

-

().

—

—

—

—

—

—

;

()

).

— www.minsvyaz.ru (« » « »).

Шаг 5.

Начать оказывать социальные услуги и включить своих потребителей в Регистр получателей социальных услуг

27.11.2014 785 « ».

28 2014 . N 159 .

(28 2014 N 159).

- 1)
- 2)
- 3)
- 4)

- 5) (), ;
- 6) ;
- 7) , ;
- 8) ;
- 9) ;
- 10) ;
- 11) , ;
- 12) ;
 28 2013 . 442- « 12 2 26
 ».
 31.10.2014 4 «
 ».
 (,)
 785 « 27.11.2014
 »,

(10).

(4).

4. Права и обязанности поставщиков социальных услуг

_____ :

- ;
- (

);
- ;

;
- ;

_____ :

- ;
-



27.11.2014 785

«
»



1.

« »

2.

5. Как получить компенсацию за оказанные социальные услуги?

28.12.2013 442- «
»

03.09.2014 222- «

»:

1.

-

-

-

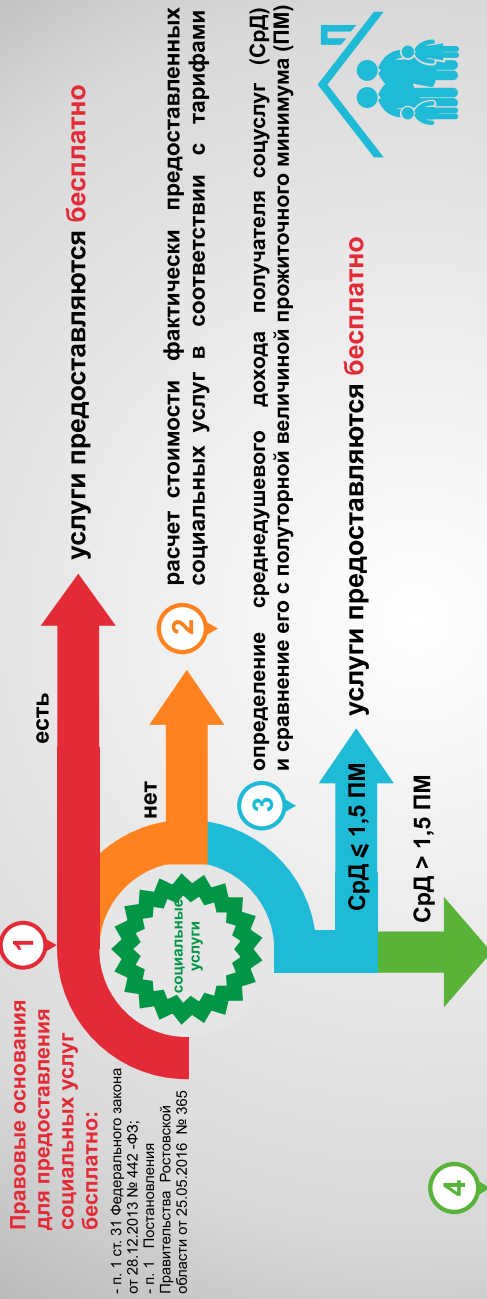
-

-

2.

03.12.2014 813 «
».
5.

ПОРЯДОК ОПРЕДЕЛЕНИЯ РАЗМЕРА ОПЛАТЫ СОЦИАЛЬНЫХ УСЛУГ



расчет максимально возможной суммы оплаты получателем (за все соцуслуги, оказанные за месяц)

Пример: Срд = 20 000 руб., полуторная величина прожиточного минимума 11 602,5 руб.

Полустационарная форма социального обслуживания и обслуживания на дому:  Стационарная форма социального обслуживания: 20 000 руб. \times 50% = 4 198,75 руб. в месяц | 20 000 руб. \times 75% = 15 000 руб. в месяц

сравнение суммы за фактически оказанные услуги (п. 2) и максимально возможной суммы оплаты получателем за месяц (п. 4):

Стоимость оказанных услуг $<$ Максимально возможная сумма оплаты \rightarrow оплата взимается за фактически оказанные услуги (п. 2)
 Стоимость оказанных услуг \geq Максимально возможная сумма оплаты \rightarrow оплата взимается в размере, рассчитанном в соответствии с п. 4

Рисунок 5. Порядок определения размера платы за социальные услуги

;

;

() ;

1941 – 1945

(

25.05.2016 365 «

27.11.2014 785»);

(

),

(

()).



<http://mintrud.donland.ru/> « / / ».

7735

: 7 735 . 1,5 = 11 602,5 .

18.10.2014 N 1075 "

:

;

;

;

;

;

;

;

-

;

(6).

:

-

()

;

-

;

-

;

-

;

-

:

;

(

);

;

;

-

;

-

;

-

;

-

;

-

;

-

;

-

(

18.10.2014 N 1075).

27.04.2016

457 (

<http://rostov-gorod.ru/>,

«

/

/

»,

6).

СРЕДНЕДУШЕВОЙ ДОХОД получателей социальных услуг

Совместно проживающие с получателем соцуслуг:

- супруги
- родители
- несовершеннолетние

**Состав
семьи**

**Дата
расчета**

- дата подачи заявления
- дата предоставления сведений об изменении доходов или состава семьи

- вознаграждение за выполнение трудовых или иных обязанностей
- пенсии, пособия, стипендии
- доходы, полученные от сдачи в аренду имущества
- доходы от реализации имущества, акций, ценных бумаг
- страховые выплаты
- дивиденды
- доходы, полученные от использования в РФ авторских или смежных прав
- иные доходы, получаемые в результате осуществления деятельности в Российской Федерации

Учитываются

Полный перечень содержится в Постановлении Правительства РФ от 18.10.2014 N 1075 "Об утверждении Правил определения среднедушевого дохода для предоставления социальных услуг бесплатно".

Рисунок 6. Среднедушевой доход получателей социальных услуг

()
 : 50%

$$= (-1,5) 50\%$$

: 75%

$$= 75\%$$

:

-

-

-

).

$$= 20\,000 \text{ (} 20\,000 - 11\,602,5 \text{)} 50\% = 4\,198,75$$

).

10.12.2014 820 «

()».

100

(7).

$$S_i = ((P_1 + \dots + P_n) - (O_1 + \dots + O_n)),$$

$S_i -$ i-

$P_{1..n} -$ n-

$O_{1..n} -$ n-

(15- ())

(5);

(6):

(7);

(8).

15

5

КОМПЕНСАЦИЯ ПОСТАВЩИКАМ СОЦИАЛЬНЫХ УСЛУГ

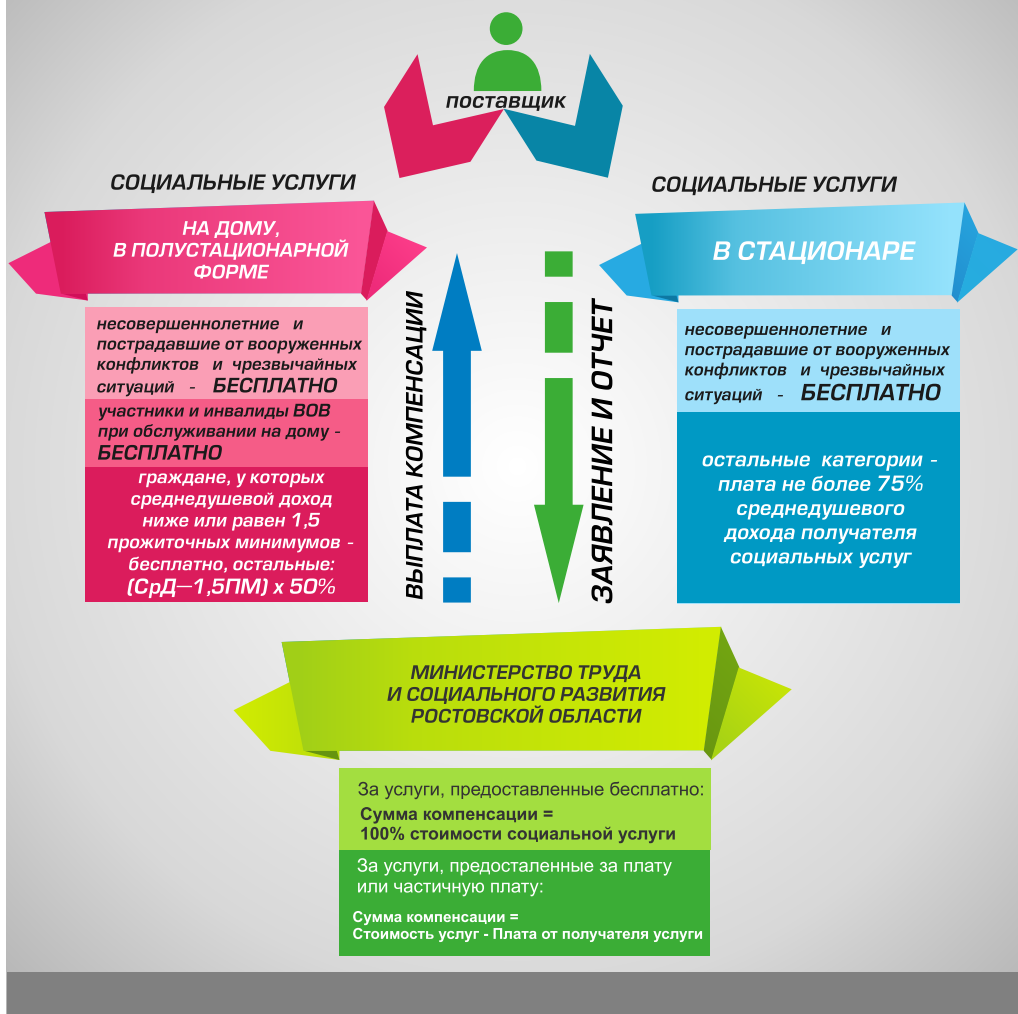


Рисунок 7. Компенсация поставщикам за предоставление социальных

6. Где НКО может получить поддержку по включению в реестр поставщиков социальных услуг?

1.

E-mail: ru61@minjust.ru, : <http://to61.minjust.ru/>

Отдел по делам некоммерческих организаций Министерства юстиции Российской Федерации по Ростовской области

Основными задачами Отдела является осуществление деятельности по государственной регистрации и контролю за деятельностью некоммерческих организаций, обеспечение в пределах своих полномочий защиты прав и свобод человека и гражданина

Начальник отдела: Логачева Виктория Александровна телефон: 8 (863) 200-67-20	Консультационная поддержка и сопровождение НКО по вопросам соответствия Устава (предмета деятельности и уставных целей) и заявленных видов деятельности (ОКВЭД) организации ее намерениям оказывать социальные услуги.
Заместители начальника отдела: Надоева Людмила Евгеньевна телефон: 8 (863) 200-66-97	
Мнацаканова Раиса Игоревна телефон: 8 (863) 200-67-10	
Телефоны для консультаций: 8 (863) 200-66-81, 8 (863) 200-67-09 8 (863) 200-67-19, 8 (863) 200-66-97 ru61-v.logacheva@minjust.ru	

2.

():

По вопросам стационарной формы обслуживания:

Отдел стационарных учреждений

Заместитель начальника управления – начальник отдела стационарных учреждений

Харченко Борис Петрович, тел.: 8 (863) 234-43-88

Неделина Виктория Борисовна, тел.: 8 (863) 219-76-90

По вопросам обслуживания на дому:

Отдел по делам ветеранов и нестационарных форм обслуживания

Шувалова Елена Васильевна (начальник отдела), тел.: 8 (863) 264-37-92

Рудова Ирина Анатольевна, тел.: 8 (863) 234-12-99

По вопросам обслуживания детей и семей с детьми:

Отдел детских учреждений и социального обслуживания семей с детьми:

Кириенко Наталья Леонидовна (начальник отдела), тел.: 8 (863) 264-43-18

Яковлева Виктория Николаевна, тел.: 8 (863) 234-12-77

По вопросам обслуживания инвалидов:

Отдел по делам инвалидов, граждан, уволенных с военной службы, и взаимодействия с общественными организациями:

Вартанян Нелли Владимировна (начальник отдела), тел.: 8 (863) 234-37-88

По вопросам финансового обеспечения социального обслуживания:

Начальник отдела финансового обеспечения мер социальной поддержки

Дьяконова Ольга Николаевна, тел.: 8 (863) 290-42-66

По всем вопросам:

Начальник управления организации социального обслуживания

Порядочная Ольга Владимировна, тел.: 8 (863) 264-98-96

Заместитель начальника управления организации социального обслуживания

Романенко Ирина Александровна, тел.: 8 (863) 234-16-44

3.

-

Участие в реализации государственной национальной политики Российской Федерации на территории Ростовской области. Содействие развитию институтов гражданского общества на территории Ростовской области. Реализация мер по предоставлению государственной поддержки социально-ориентированным некоммерческим организациям в Ростовской области.

Тел.: 8 (863) 240-48-55

E-mail: civil-society@donland.ru

Сайт: <http://donland.ru>

Информационная поддержка и сопровождение деятельности НКО, в том числе создание и регулярное обновление информационных ресурсов о проводимых конкурсах для НКО.

4.

«

»

Участие в реализации государственной национальной политики Российской Федерации на территории Ростовской области. Содействие развитию институтов гражданского общества на территории Ростовской области.

Тел.: 8 (918) 502-03-02,

E-mail: kspp-yufo@yandex.ru,

[org@rc-sr.ru/](mailto:org@rc-sr.ru)

Сайт: <http://rc-sr.ru/>

Обучение руководителей, специалистов и добровольцев НКО; консультирование НКО по вопросам продвижения НКО на рынок социальных услуг. Сопровождение деятельности НКО, в том числе информационная поддержка.

5.

«

»

Участие в реализации государственной национальной политики Российской Федерации на территории Ростовской области. Содействие развитию институтов гражданского общества на территории Ростовской области.

Тел.: 8 (908) 197-91-12

E-mail: Elena-diva-1204@mail.ru

Сайт: <http://slovo-mudrosty.ru>

Обучение и консультирование представителей НКО. Информационная поддержка.

6.

-

«

»

Участие в реализации государственной национальной политики Российской Федерации на территории Ростовской области. Содействие развитию институтов гражданского общества на территории Ростовской области.

Сайт: <http://civil-society.donland.ru>

Информационное и консультационное сопровождение деятельности НКО, в том числе информирование о финансовой (грантовой) поддержке. Поддержка и продвижение инициатив. Общественный контроль.

Заклучение

2015

« »,

2016

236

3

2015

(

-2508

8

2015

),

10%

2015

28.12.2013 N

442- «

».

() ,

2016-

2020

(«) (» 2016 2017 -

Нормативная база, регламентирующая социальное обслуживание граждан

28.12.2013 442- «

»

10.11.2014 874 «

»

03.09.2014 222- «

»

01.10.2014 665

«

»

27.11.2014 785 «

»

10.12.2014 820 «

()»

03.12.2014 813 «

»

10.12.2014 835 «

».

10.12.2014 819 «

».

31.10.2014 4 «

».

-

(

.)

<http://mintrud.donland.ru/>

«

-

28.12.13 442- "

».

() ()

• • •

: _____

(-v)

2.2

2

_____ .

_____ . ,

.

_____ ()

_____ ()

1. _____ :

()	
(),	
(), , ,	
, ,	
) - (
(,)	

2. _____ , _____ , _____ : _____

N /			()
1	2	3	4
1.			
1) 2)	- :		
1) 2)	- :		
1) 2)	- :		
1) 2)	- :		

	1) - : 2)		
	1) - : 2)		
	1) , - : 2)		
	1) - : 2)		
2.			
	1) - : 2)		
	1) - : 2)		
	1) - : 2)		
	1) - : 2)		
	1) - : 2)		
	1) , - : 2)		
	1) - : 2)		
	1) - : 2)		
3.			
	1) - : 2)		

	1) - : 2)		
	1) - : 2)		
	1) - : 2)		
	1) - : 2)		
	1) - : 2)		
	1) - : 2)		
	1) - : 2)		
	1) - : 2)		
	1) - : 2)		
	1) - : 2)		

3. ,
 ,
 :

	,	,
1	2	3

4. :

(, , , , ,)	,

5. :

6. :

_____ / _____ /
 (. . . ,)

...

(())
. . . . _____

 :

(-v)

.

.

() : _____

_____ ()

_____ ()

(_____ (_____))

(_____)

: _____

,
».

27.07.2006 152 - «

(_____)

(_____)

(..... , ;)

« 28.12.2013 442- »

03.09.2014 222- « »

: _____ .

:	
1.	
2.	
3.	
4.	
5.	,
6.	()
7.	
8.	
9.	
10.	
11.	:
/	
12.	

»,
,
,
,
,
9 27.07.2006 152-
« »
3 1 3 - 27.07.2006 152-
« », ,

(«V»):

_____ (. . .) _____ ()

..

_____ (, ,)

/	(, -)	-	-	-	(,)	(,)	-	-	-	-
1	2	3	4	5	6	7	8	9	10	11

() _____ / _____ () ()

() _____ / _____ () ()

..

()

_____ ,

()

_____ ,

(, . . .)

(. . .)

_____ :

1. _____ .
2. (, ,)

/		,	,	()	-
		()	()		()
1	2	3	4	5	6

3. _____ .
4. _____ .

_____ .

(,)

5. , , (-),
- (, , () ,
- 14), () ,

_____ .

6. , , (-),
 (), , (),

 (,) ,

 () () ()
 ,)
 , ():

 (())

_____ (, ,)

/	()	, -	, , -	, -	, , -	, -	, , -	, -	, -	, -	, -
1	2	3	4	5	6	7	8	9	10		

* , 6 4, 9 = 7 - 8.

() / ()

() / ()

ДЛЯ ЗАМЕТОК

